

## Ｊトピック MRAG を導入しました！

### 仕事の質が変わる？話題の「RAG（ラグ）」とは

#### ≡ RAG って何がすごいのか？

通常の AI は過去に学習したデータから回答しますが、RAG は回答の前に「信頼できる最新情報や社内資料」を自ら検索します。その情報を読み込んだ上で回答を作成するため、**以下のメリット**があります。

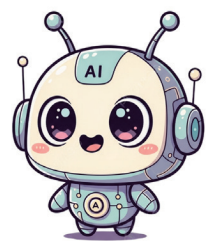
**正確さがアップ** 最新のニュースや、AI が知らない専門知識に基づいた回答が可能です。

**社内活用も安心** 社外には非公開のマニュアルや規定集を AI に参照させ、業務効率を劇的に高めることができます。

**AI から回答が均一化** 生成 AI からの回答は、聞き方によって変わるので難しい。しかし、RAG に条件を仕込むことで、回答が均一化されます。



詳しくお知りになりたい方は、ジェイ・ポートまでお問い合わせください！▶ ☎0120-445-381



# 環境まもり隊通信



■ 鶴見工場：〒538-0041 大阪市鶴見区今津北 3 丁目 3 番 13 号

■ 此花工場：〒554-0032 大阪市此花区梅町 2 丁目 3 番 55 号

☎ TEL：0120-445-138 FAX：06-6963-5338



ジェイ・ポート HP



社長日記



産廃知恵袋

## Ｊトピック 知って得する廃棄物管理セミナー・現地見学会バスツアー開催中



### 知って得する廃棄物管理セミナー

廃棄物の法律は割と細かく、でも知っておかないと大変なことになりかねません。弊社ではセミナー事業を行っております。環境法の専門家、弁護士赤津加奈美先生と、現業社長樋下茂が、廃棄物処理の法律・リスク・現状と知って得する情報をお届けします！新しく廃棄物担当になられる社員の方への研修などにご活用ください。詳しくは弊社の環境事業部までお問合せください。

### 現地見学会バスツアー

廃棄物処理法第 12 条第 7 項では、産業廃棄物処理工場の現地確認は努力義務とされています。自治体によっては義務化が進んでおり排出者責任がより強化される方向です。皆様方のリスクヘッジのため現地見学会のご参加をおすすめ致します。

## Ｊトピック 丹野と宮が表彰されました！



業務部部長 丹野謙二



業務部本部長 宮一馬

令和 7 年度優良社員表彰式にて、公益社団法人大阪市工業会連合会様より城東鶴見工業会を代表し、弊社丹野と宮が表彰されました。2026 年も皆さまへの感謝を胸に、安全第一で業務に励んで参ります！

## Ｊトピック 新入社員紹介

### 休日の過ごし方

家族と美味しいものを食べに行ったり、音楽が好きなのでカラオケとか行きます。家では YouTube で音楽を聴きながらゲームしてます。

### お客様へ一言

いつもジェイ・ポートをご利用頂きありがとうございます。鶴見工場・此花工場のスタッフ一同、お客様のご来店をお待ちしております。

真田 俊司



## 社長ご挨拶

新年あけましておめでとうございます。旧年中は多大なるご支援、ご協力を賜り、心より御礼申し上げます。本年も皆様と共に更なる飛躍の一年とすべく、社員一同精進してまいります。株式会社ジェイ・ポートは 1954 年の創業以来、産業廃棄物処理を通じて地域産業の発展と環境保全に努めてまいりました。昨年より稼働を開始した此花選別工場では、破碎・選別ラインの強化により、プラスチック・金属・紙類など混合廃棄物の資源化を推進しております。また、現場報告書の自動作成やマニフェスト整理、法令改正情報の要点抽出など、生成 AI を活用した業務改善にも取り組み、スピーディで正確な対応体制を整えております。本年も「安全・誠実・循環創造」の姿勢を忘れず、技術と人の力を掛け合わせ、より価値ある資源循環を実現してまいります。引き続き変わらぬご厚誼を賜りますよう、お願い申し上げます。



SUSTAINABLE  
DEVELOPMENT  
GOALS



## 今月の特集

# 産業廃棄物業界 × 生成 AI ～活用事例～

AI は働く人の強力なパートナーです





# 今月の特集

## 産業廃棄物業界 × 生成 AI ～活用事例～

### 最初に…AI とは？

AI（エーアイ）とは「Artificial Intelligence（人工知能）」の略で、コンピューターが人間のように学習・推論・判断・認識などを行う技術の総称です。  
大量のデータを分析してパターンを見つけたり、人間が持つ知的活動を模倣・再現したりすることで、自動運転や音声認識、医療診断など様々な分野で活用され、私たちの生活や仕事を便利にしています。

……従来の AI……  
予め与えられたデータを基に正解 / 不正解を識別したり、予測をしたり決められた動作を自動化することが主な目的

〈主な使用例〉  
・顔認証・定型のチャットボット  
・レストランの配膳・需要予測

……生成 AI……  
与えられたデータを学習し、独自のアウトプットを生み出す。従来の AI では難しかったクリエイティブな作業ができる。

〈主な使用例〉  
・文章作成 (ChatGPT, Gemini)  
・画像 / 音楽 / 動画作成

### 活用事例① 難しい法令を「小学生でもわかるように」資料作成／翻訳！難解な内容資料をゼロからイチを作り出す

#### 難しい法律用語を「小学生でもわかる」言葉に翻訳



法令や処理フローの説明資料を作りたいが、専門用語ばかりで難解になりがち。「ゼロから文章を考える」のに時間がかかり、本来の業務を圧迫していた。



難解な法令解説も、親しみやすい言葉でスピーディーにお客様へ提供可能に。資料作成時間が大幅に短縮され、お客様との対話の時間が増えました。



#### AI 活用

「この法令のポイントを、小学生でもわかるように要約して」と AI に指示。  
また、何も無い状態から「〇〇様向けの提案書の構成案を作って」と依頼し、たたき台（ゼロ→イチ）を作成させる。

### 活用事例② 契約書・マニフェストの「見落としチェッカー」／チェック

#### ヒューマンエラーを防ぐ！AI との「ダブルチェック体制」



契約書やマニフェスト（産業廃棄物管理票）の記載内容は、一文字の間違いも許されない。しかし、人間による目視確認だけでは、疲労による見落としリスクが常にあった。



「人によるチェック」+「AI によるチェック」の二重体制で、コンプライアンス違反のリスクを極限まで低減。安心・安全な契約実務を実現しています。



#### AI 活用

作成した書類を AI に読み込ませ、「記載漏れや法的不備がないか」をチェックさせる校閲係として採用。人間が見落としがちな細かな不整合も AI が瞬時に指摘。

### 活用事例③ 自治体ごとの「条例変更」リサーチ／最新情報の入手

#### 全国の自治体ルール変更を「瞬時に」キャッチ



産業廃棄物の処理ルールは、自治体ごとに条例が異なり、頻繁に改正される。全国各地の最新情報を手動で調べ続けるのは困難だった。



リサーチにかかっていた膨大な時間をカット。  
常に最新の法規制に基づいた、的確なアドバイスをお客様へ提供できるようになりました。



#### AI 活用

AI が Web 上の膨大な情報から、特定の自治体の条例変更や最新ニュースを自動でリサーチ。「〇〇県の最新の廃プラスチックに関する条例変更を教えてください」と聞くだけで、要点を整理して回答。

AI は人の仕事を奪うものではなく、人がより『人らしい仕事（お客様への丁寧な対応や複雑な判断）』に集中するための強力なパートナーです。私たちはテクノロジーの力で、産業廃棄物業界の透明性と信頼性を高めていきます。

⚠ 生成 AI を利用する際は情報の正確さを確認し、個人情報の漏洩をしないことが必要です ⚠

# お客様の声



許可は大阪と兵庫県だけですか？

〈処分〉大阪市  
〈特管収集運搬〉大阪府・大阪市・兵庫県・広島県  
〈収集運搬〉大阪府・大阪市・兵庫県・京都府  
和歌山県・三重県・奈良県・島根県・岡山県  
滋賀県・広島県の許可を有しています。

小さい少ない物取ってもらえなくて困ってホームページ調べたら、小口産廃大歓迎って書いてて！それで持ってこさせてもらいました。

小口産廃一点からお引き取り可能です！



他の業者様では 10kg が最低回収量となり、処分価格も高額で乾電池の廃棄がなかなかできずにいたところ、貴社のホームページで J-BOX のサービスを見て問い合わせさせていただきました。

乾電池も少量からお引き受け可能です。  
詳しくはお問合せください！



機密書類もいけるんですね、段ボールにはいってても？

お引き取り可能です。  
各種証明書も発行しております。



手荒れが全然なく安全なところがいい。飲んでも大丈夫やし。

水と食塩を電気分解した次亜塩素酸水と呼ばれる除菌水です。  
除菌効果・消臭効果が高いだけでなく、人の健康を損なう恐れがありません

# お客様トピック

お客様トピック掲載ご希望の会社さん大募集！詳しくはご連絡ください！  
FAX：06-6963-5338 / E-mail：service@j-port.co.jp



フロムアースキッズ

## 株式会社 From Earth Kids

子供たちの「夢中」が集まる、自立を育む居場所。かつて地域に愛された旧児童センターの跡地を再生し、子供たちが夢中になる場所、地域の方々の交流の場として運営されています。  
遊びや体験、多世代交流を通して、子どもたちが \*\* 自ら学び成長する「自育（じいく）」\*\* を促す環境を提供しています

業務内容 ▶ 企業主導型保育、ビジョントレーニング教室、STEAM 教室、学習塾など、多様な体験を提供する複合型子育て施設の運営

定休日 ▶ 施設やサービスにより異なる

電話番号 ▶ 072-872-1801

住所 ▶ 大阪府大東市諸福 1-12-12

